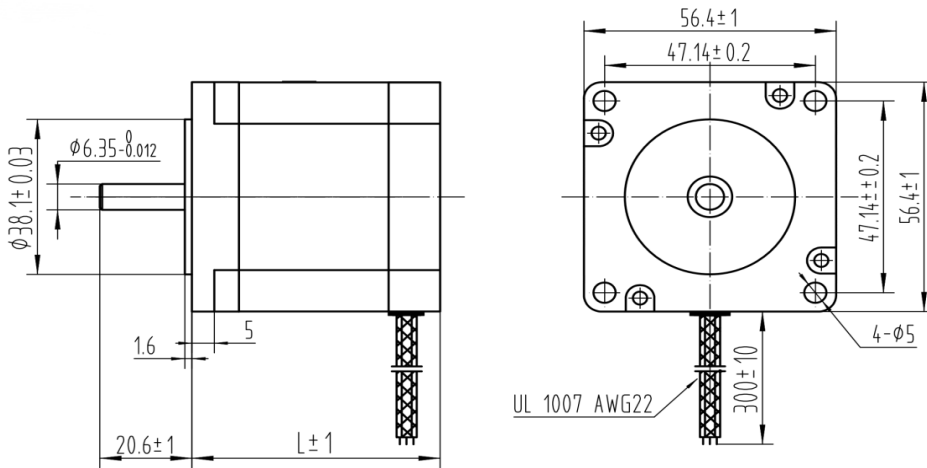


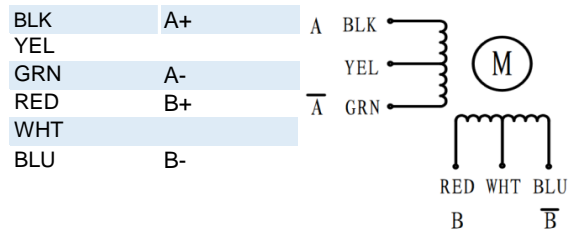
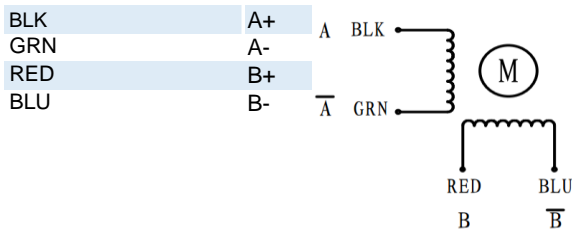
电机数据	57STH41-2006MA	57STH41-2804MA	57STH56-2006MA	57STH56-2804MA	57STH76-2006MA	57STH76-2804MA	
1 相电压	2.8	2	3.6	2.5	4.5	3.2	V
2 相电流	2	2.8	2	2.8	2	2.8	A
3 相电阻	1.4	0.7	1.8	0.9	2.25	1.13	Ω
4 相电感	2.2	2.2	4.5	4.5	5.6	5.6	mH
5 静力矩	39	55	90	126	135	189	N.cm
6 引出线数	6	4	6	4	6	4	
7 转动惯量	120	120	300	300	480	480	gcm ²
8 长度	41	41	56	56	76	76	mm
9 质量	0.45	0.45	0.7	0.7	1	1	kg
通用规格							
10 步距角	0.9°						
11 步距角精度	±5% (整步、空载)						
12 电阻精度	±10%						
13 电感精度	±20%						
14 绝缘电阻	500VDC 100MΩMin						
15 绝缘强度	500VAC 1 minute						
16 环境温度	-20℃-- +50℃						
17 温升	80℃ Max(额定电流)						
18 轴向跳动	0.08mm Max(450g 负载)						
19 径向跳动	0.02mm Max(450g 负载)						
20 轴向最大力	15N						
21 径向最大力	75N(20mm 边缘为标准)						
22 绝缘等级	B						

尺寸图



选件, 电缆和连接信息

Connection Motor (UL1007 AWG22)



Note: About the torque curves, please contact us for more information.
www.mktl.cn